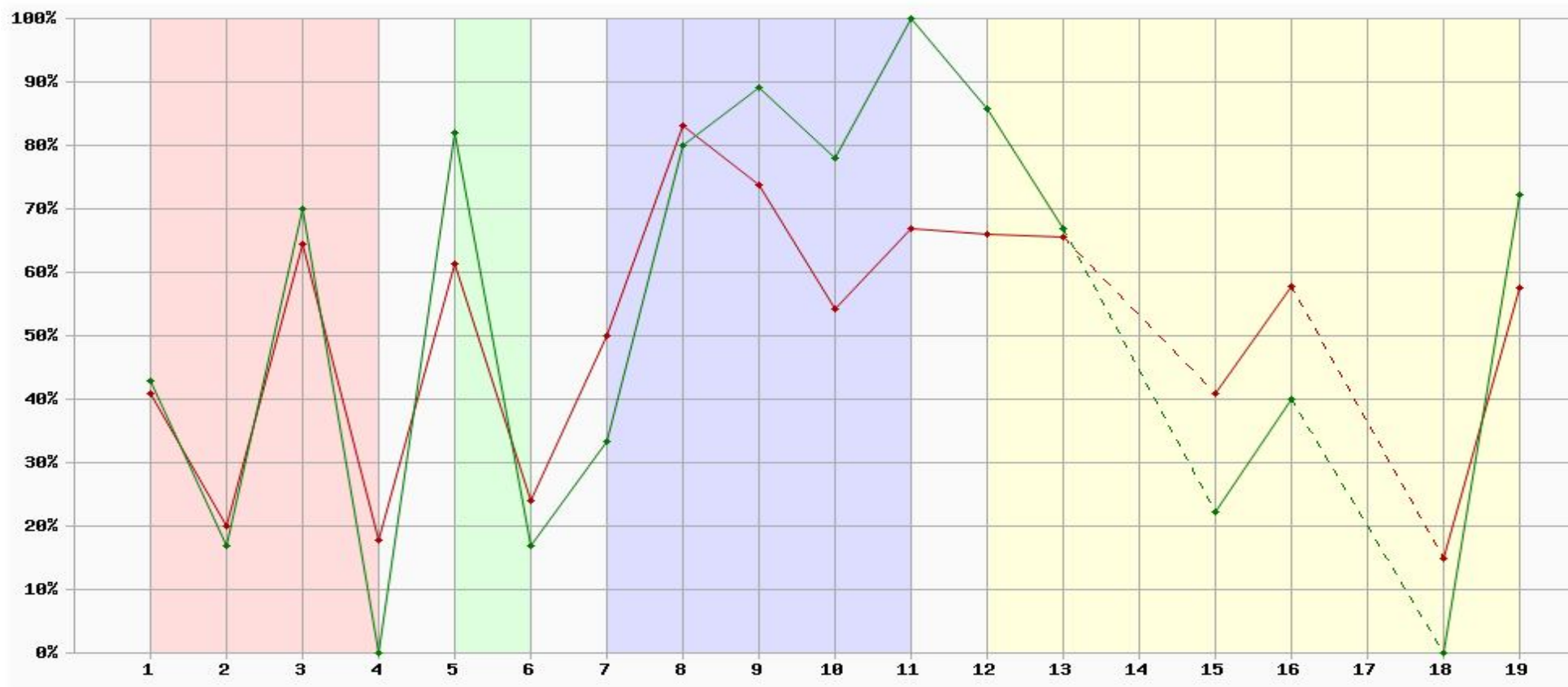


## Параллель 2-х классов:

### Описание диаграммы:

Каждая цветная зона на диаграмме соответствует одной из ключевых компетентностей (самоорганизационной, коммуникационной, информационной, логические ОУН). По оси X на диаграмме отложены аспекты этих ключевых компетентностей. Их названия можно узнать из первого раздела легенды.

Графики, соответствующие разным классам, обозначаются на диаграмме разными цветами. Если в данной параллели не было вопросов, проверяющих какие-либо аспекты компетентностей, то график станет пунктирным над данными аспектами. Имеет значение то, какое количество детей в каждом классе приняли участие в конкурсе. Чем больше детей - тем достовернее результат. Степень достоверности иллюстрируется картинкой (пиктограммой), расположенной в одной ячейке с информацией о количестве детей-участников в данном классе. Справочная информация о классах представлена во втором разделе легенды.









### Легенда

Источник информации: <http://cerm.ru/index.php?action=article&a=33> ЦЕНТР РАЗВИТИЯ МОЛОДЕЖИ.

1. Соответствие между номером аспекта компетентности и его названием:

Компетентности
<b>Самоорганизационная:</b> 1. Определение проблемы 2. Целеполагание и планирование деятельности 3. Применение технологий 4. Планирование ресурсов
<b>Коммуникационная:</b> 5. Письменная коммуникация 6. Публичное выступление
<b>Информационная:</b> 7. Планирование информационного поиска 8. Извлечение первичной информации 9. Извлечение вторичной информации 10. Сопоставление информации 11. Обработка информации
<b>Логика:</b> 12. Анализ 13. Синтез 14. Сравнение 15. Аналогия 16. Классификация 17. Обобщение 18. Комбинаторика 19. Закономерности

2. Сведения, необходимые для сравнения показателей классов:

Цвет	Класс	Имя педагога	Дети	Участники
	2---	соболева людмила геннадьевна	31 	114
	2---	касимов ильяс халилович	25 	25
	Выборка репрезентативна. По графику можно судить об общей характеристике класса.			
	По графику можно судить об общей характеристике класса, но из-за недостаточного количества участников, степень достоверности ниже среднего.			
