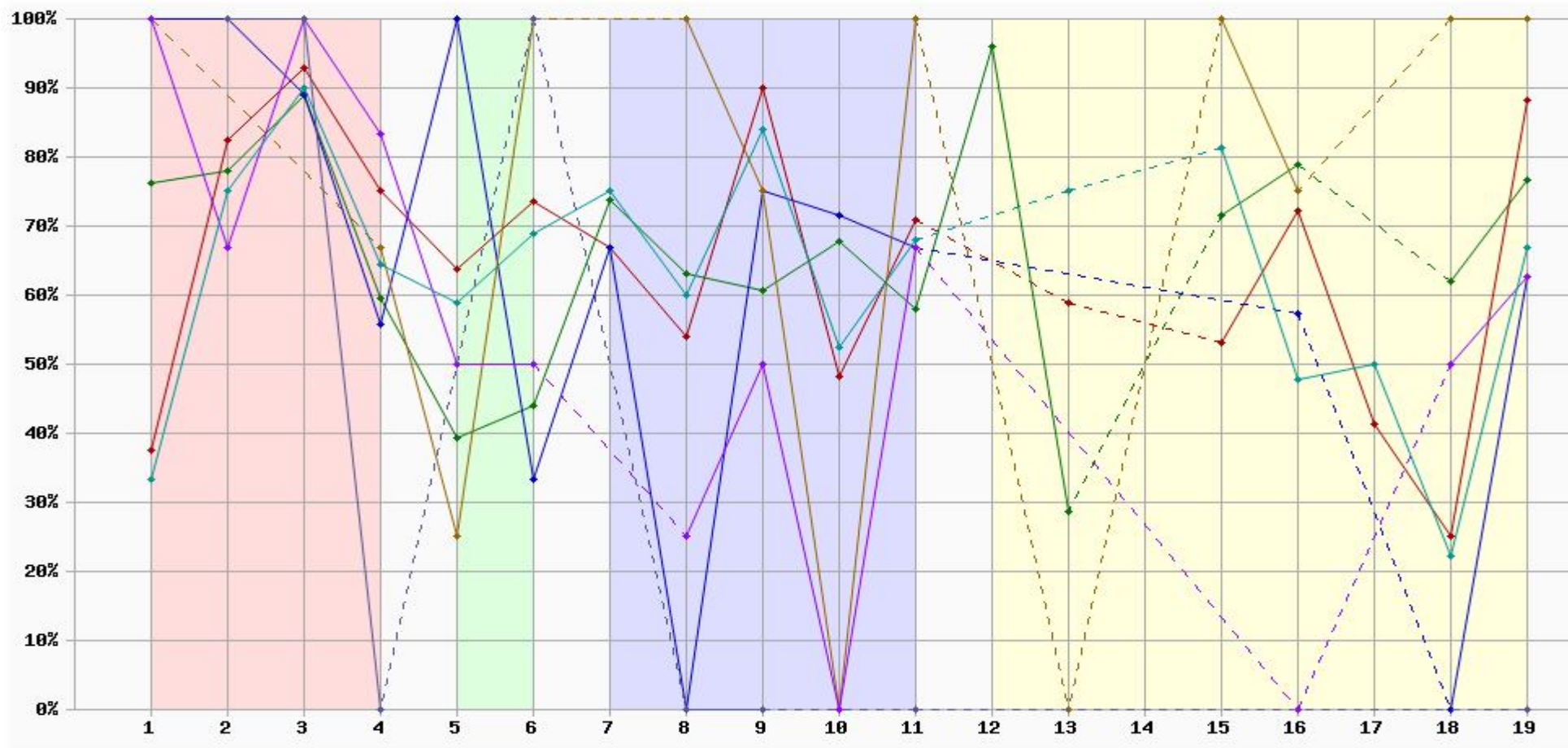


Параллель 1-х классов:

Описание диаграммы:

Каждая цветная зона на диаграмме соответствует одной из ключевых компетентностей (самоорганизационной, коммуникационной, информационной, логические ОУН). По оси X на диаграмме отложены аспекты этих ключевых компетентностей. Их названия можно узнать из первого раздела легенды.

Графики, соответствующие разным классам, обозначаются на диаграмме разными цветами. Если в данной параллели не было вопросов, проверяющих какие-либо аспекты компетентностей, то график станет пунктирным над данными аспектами. Имеет значение то, какое количество детей в каждом классе приняли участие в конкурсе. Чем больше детей - тем достовернее результат. Степень достоверности иллюстрируется картинкой (пиктограммой), расположенной в одной ячейке с информацией о количестве детей-участников в данном классе. Справочная информация о классах представлена во втором разделе легенды.



Легенда

1. Соответствие между номером аспекта компетентности и его названием:

Компетентности
<p>Самоорганизационная:</p> <ol style="list-style-type: none"> 1. Определение проблемы 2. Целеполагание и планирование деятельности 3. Применение технологий 4. Планирование ресурсов
<p>Коммуникационная:</p> <ol style="list-style-type: none"> 5. Письменная коммуникация 6. Публичное выступление
<p>Информационная:</p> <ol style="list-style-type: none"> 7. Планирование информационного поиска 8. Извлечение первичной информации 9. Извлечение вторичной информации 10. Сопоставление информации 11. Обработка информации
<p>Логика:</p> <ol style="list-style-type: none"> 12. Анализ 13. Синтез 14. Сравнение 15. Аналогия 16. Классификация 17. Обобщение 18. Комбинаторика 19. Закономерности

2. Сведения, необходимые для сравнения показателей классов:

Цвет	Класс	Имя педагога	Дети	Участники
	1A	смирнова галина евгеньевна	25	25
	1B	назарова мария владимировна	25	25
	1B	брындин сергей алексеевич	25	25
	1B	машкова светлана викторовна	10	10
	1B	мышкина светлана викторовна	34	50
	1B	мышкина светлана викторовна	3	3
	1A	машкова светлана фёдоровна	27	100
	Выборка репрезентативна. По графику можно судить об общей характеристике класса.			
	По графику можно судить об общей характеристике класса, но из-за недостаточного количества участников, степень достоверности ниже среднего.			